

Display TFT TFT Display



IRIS 7"

Display alta risoluzione di cabina.
Car high resolution position indicator.

PATENTED

EN 81-70

FUNZIONI PRINCIPALI

- Facile configurazione tramite PC.
- Completamente personalizzabile (sfondo, frecce, piani, logo e segnali).
- UNI EN 81-70.
- Inserimento immagini e audio (per i display di cabina).
- Funzione stand-by.
- Tastierino a bordo per le principali funzioni (volume, interfaccia di comunicazione, primo piano, luminosità, durata stand-by).
- Luce emergenza integrata (per i display di cabina).
- Comunicazione: seriale Vega, CAN, RS485, parallela, per pilotaggio sensori magnetici.
- Case di protezione e fissaggio.
- Montaggio: sia verticale che orizzontale.
- Sintesi vocale a bordo.
- Temperatura/calendario (per display di cabina).
- Disponibile aggiornamento software tramite porta USB alloggiata in un pulsante di cabina.
- Aggiornamento tramite USB/SD card.

MAIN FEATURES

- Easy configuration via PC.
- Customizable background, arrows, floors, logo and signalling.
- UNI EN 81-70.
- Customizable background with pictures and sounds (for car position indicators).
- Energy saving system mode (stand-by).
- Easy keypad for the selection of the main features (buzzer volume, communication interface, first floor, brightness, stand-by duration)
- Integrated emergency light.
- Communication interface: Vega serial, RS485, CAN, parallel and magnetic sensors
- Mounting: protection case.
- Mounting: horizontal and vertical.
- Voice synthesizer on board.
- Calendar and temperature.
- Software updating is available by USB port on a button in the car.
- Updating by USB/SD card.

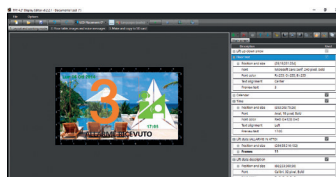
OPZIONALE / OPTIONAL

IRIS 7" ANTIVANDALO/ VANDAL PROOF:

- spessore vetro 10 mm / 10 mm glass thickness;
- tenuta stagna / watertight seal.

IRIS 7": 154.1X86mm.

Area visibile / Viewable Area.



Sfondi / Backgrounds.

SIRIO
Easy software di programmazione dedicato /
Easy dedicated programming software.

Scatola protettiva /
Protective case.

Dimensioni / Dimensions: 7".

Area visibile / Visible area: 154.1 x 86 mm.

Risoluzione / Resolution: 800(RGB) x 480 -WVGA.

Pixel (mm): 0.1926 x 0.1179 mm.

Colori / Colours: 16m.

Consumo d'energia / Energy consumption: 360mA.

Alimentazione / Power supply: 12÷24 Vdc ±10%.

Temperatura / Temperature range: -20/+70°C.

Ingombro / Encumbrance: 178x166mm.



Vetro ovale / Oval lens.